

## Technical Specifications

### Maximum dimensions:

Dependant on mullion and transom section and calculated static loads (consult Technal)

### Performance :

CEBTEP test file no 93/9113- 6-65

-Air permeability under pressure : A3

- Waterproofing : EE

-Wind resistance under pressure : VE

-Dynamic shock resistance : Compliant

-Single glazing , double - glazing and paneling are amounted on grooves on upper and lower transom.

### Infill /Weatherproofing

- 6mm to 32glazing or paneling .

-Infill held by exterior pressure plate sections screwed onto horizontal sections ; interior and exterior weatherproofing provided by EPDM gasket and transom

-Free vertical glass edges (not held groove): weatherproofing provided by EPDM dual hardness seal between infills on the outside and EPDM gasket on the inside.

-Weatherproofing plug at each end of transom

### Components

-Supporting structure

Internal width of hollow upright and transom section 52 mm

Upright and transom are square - cut and assembled using special junction blocks.

### Drainage

Transom drainage by oblong machining of pressure plate sections and capping and capping

### External appearance

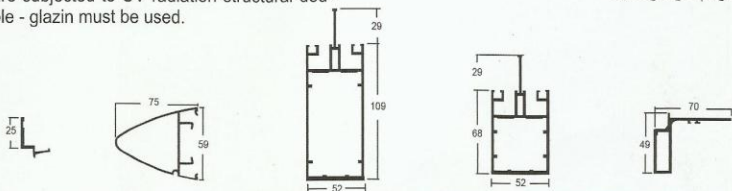
Horizontal line effect with "hidden " uprights 15 mm hollow gasket between infill panels transoms

Top- hung opening frames indistinguishable from fixed frames for consistent look.

### Quick and easy to install

installation of the MCH horizontal line range is similar in all respects to that of traditional MC products . This also applies to concealed top-hung opening frames

**Note:** since in fills are held in grooves on the upper and lower horizontal members only theirthickness musttake into account the grid height to keep deformation due to wind with in limits (consult Technal for guidance) . Given that the free glass edges of double - glazing are subjected to UV radiation structural double - glazin must be used.



Daaboul Industrial Group

P.O.Box : 14429 Damascus - Syria Tel : + 963 - 11 - 6712311 Fax : + 963 - 11 - 6712319

www.madarco.com E-mail:info@madarco.com

## السمات التقنية

### الأبعاد العظمى

تتوقف على مقطعي القوائم الرأسية غير المرئية والقوائم الأفقية وعلى الأحمال الستاتيكية المحسوبة

### الأداء

هناك اختبار يسمى اختبار CEBTP رقمه 93/911 -6- 065

لفحص مايلي:

نفوذية الهواء تحت الضغط : A3

نفوذية الماء : EE

مقاومة الرياح تحت الضغط : VE

مقاومة الصادم الدينامي.

مقاومة الظروف الجوية

زجاج من 6mm إلى 32mm

زجاج مثبت بمقاطع ذات ضغط خارجي ، وتثبت هذه المقاطع بمسامير ملولبة (براغي) على مقاطع أفقية

مقاومة الظروف الجوية الداخلية والخارجية تنفذ باستعمال موانع تسرب EPDM على القوائم.

### الركبات

البنية الداعمة.

العرض الداخلي لمقاطع القوائم : 52mm

القوائم تجمع باستعمال وصلات مدورة خاصة

### المظهر الخارجي

خطوط أفقية مع قوائم رأسية مخفية

مانع تسرب قياسه 15mm بين القوائم

أطر للفتح معلقة من الأعلى لا يمكن تمييزها عن الأطر

الثابتة للحصول على مظهر خارجي منسجم

### تركيب سهل وسريع

عملية تركيب الصنف MCH ذي الخطوط الأفقية شبيهة

من جميع النواحي بعملية تركيب الصنف التقليدي MC

وهذا ينطبق أيضاً على الأطر ذات التعليق العلوي الخفي

### ملاحظة :

لما كانت الأطر تثبت في أخاديد من الأعلى ومن الأسفل فقط

فمن الضروري أن يأخذ سمكها في الإعتبار ارتفاع الشبكة

لإبقاء التفوه الناجم عن الرياح ضمن الحدود المسموح بها

(استشر تكتال لتقديم النصائح). وبسبب كون الحافات

الحررة للزجاج المزود عرضة للإشعاع فوق البنفسجي ، فمن

الضروري استعمال الزجاج المضاعف البنيوي.

إن الزجاج المفرد والمضاعف يركبان على أخاديد موجودة في

قوائم علوية وسفلية.



MCH

MCH

MCH

# MCH

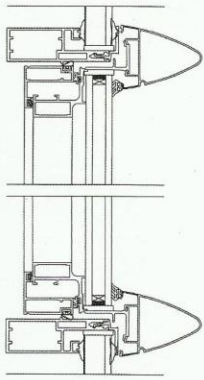
Horizontal Line Facade

مجموعة دعبول الصناعية  
المدينة



MADAR Aluminum  
Daaboul Industrial Group





Special upright For MCH horizontal line range

قائمة رأسية خاصة MCH  
للصنف ذي الخطوط الأفقية

External weatherproofing seal

عازل خارجي للعوامل الجوية

structural double glazing

زجاج مضاعف بنوي

Traditional MC transom

قائمة تستعمل في الصنف MC التقليدي

Glazing wedge

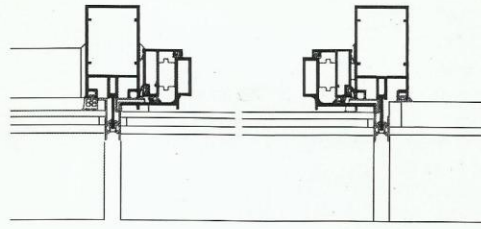
إسفين لتركيب الزجاج

Horizontal capping

تغطية أفقية

Infill panel

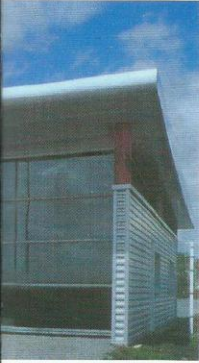
لوح داخلي



MCH

MCH

MCH



## INNOVATIONS

New look  
Accentuated horizontal  
Lines, softer vertical lines  
Concealed top-hung case  
Ments  
Unique syster  
Easy installation

### تجديدات

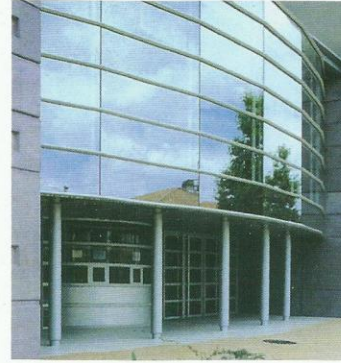
منظر جديد  
خطوط أفقية بارزة ، وخطوط  
رأسية ناعمة  
مفصلات مخفية للتعليق العلوي  
نظام فريد وحديد  
تركيب سهل

## Horizontal line facades

### Traditional Technology

Technal's MCH horizontal line system is not covered by a CSTB code of practice, since each infill (glazing or paneling ) is mounted on grooves on the upper and lower transoms in the standard fashion (pressure plate+capping) . The concealed top-hung opening frame has also been adapted for MCH horizontal line facade curtain walls to retain a consistent appearance throughout the facade

The MCH range of horizontal line facade brings a modern touch to the classical curtain wall look: seen from the outside , the uprights are almost invisible , leaving clean horizontal lines that heighten perspective and bring even greater elegance to buildings.



### New MCH for architectural

The MCH horizontal line facade is available at a similar price to the traditional MC range . With which it is fully compatible .So opportunities abound for creative designers to:- combine traditional and horizontal line MCH products in the same construction. -integrate bottom fixed infill panels with external faces in marble, granite, painted steel, ect.. -Use originally - shaped transom capping to achieve the specified look.

### A unique look

Vertical lines are softened by using a 15 mm hollow gasket, and horizontal lines accentuated by transom capping , giving architects the perfect product for the very latest desing. Only Technal can offer this alternative , thanks to a specially designed spine and weatherproofing seal that replace the pressure plates and capping on uprights.

## واجهات ذات خطوط أفقية

### تكنولوجيا تقليدية

إن نظام تكنال للخطوط الأفقية MCH غير مغطى بالطريقة CSTB لأن كل إطار يركب على أخاديد موجودة في القائمتين العليا والسفلى بالطريقة العادية . هذا وإن إطار الفتح المعلق من الأعلى قد جرى تركيبه مع الخط الأفقي للحفاظ على مظهر جميل للواجهة كلها.

يضيف صنف MC للواجهات ذات الخطوط الأفقية MC لمسة معاصرة إلى منظر الواجهات التقليدية، إذا نظرنا إليها من الخارج فإن القوائم الرأسية في الواجهة تكون غير مرئية تقريباً في حين تبرز في الواجهة خطوط أفقية جميلة تضيف على المباني مزيداً من الأناقة



### أفق جديد للتعبير المعماري

واجهات MCH ذات الخطوط الأفقية متوفرة بسعر معادل لسعر الصنف التقليدي من MC ومن الممكن دمج هذين الصنفين معاً لذا فإن الفرص متاحة للمعماريين المبدعين لينجزوا مايلي:  
- دمج الصنف التقليدي والصنف MCH ذو الخطوط الأفقية في نفس البناء.  
- مكاملة الإطارات المثبتة من الأسفل مع الوجوه الخارجية من البنى المشكلة من الرخام أو الفرانيت أو الفولاذ المطلي أو غيرها  
- الاستعمال الأصلي للعارضة الأفقية ومصمم ليحقق المنظر المحدد

### منظر فريد

يمكن تقليل سمك الخطوط الرأسية باستعمال مانع تسرب مجوف عرضه 15mm، ثم إن الخطوط الأفقية يجري إبرازها بتغطية القوائم، وهذا يوفر للمهندسين المعماريين منتجاً ينسجم مع آخر التصميمات الحديثة. ولا يمكن لغير تكنال توفير هذا البديل وهذا يعود إلى البروزات المصممة جيداً والختم الواقي من الظروف الجوية الذي يحل محل صفائح الضغط وأغطية القوائم الرأسية.

