



Quality Hotel Edward Grieg | Norway

# STAC BOND

ALUMINIUM COMPOSITE PANEL

# STAC BOND

ALUMINIUM COMPOSITE PANEL

[www.stac.es](http://www.stac.es)

**STAC HEAD OFFICE Spain**

📍 Pol. industrial Picusa s/n  
15900 Padrón (A Coruña)  
☎ (+34) 981 817 036  
☎ (+34) 981 817 037  
✉ [stacbond@stac.es](mailto:stacbond@stac.es)

**STACBOND FACTORY Spain**

📍 C/ Isaac Prado Bodelón  
P. 2 Pol. ind. de la Rozada  
24516 Parandones (León)  
☎ (+34) 981 817 036

**STAC Poland**

📍 Ul. Kluczevska 2A  
32-300 Olkusz  
☎ (+48) 322 630 740  
✉ [polska1@stac.es](mailto:polska1@stac.es) (South)  
✉ [polska2@stac.es](mailto:polska2@stac.es) (North)

**STAC Morocco**

📍 Route nationale 1 Km, 92  
Comune Rurale Laouamra  
Larache  
☎ (+212) 539 521 136  
✉ [maroc@stac.es](mailto:maroc@stac.es)

STB-TMC-102

COLORES METÁLICOS | COULEURS MÉTALLISÉES

# METALLIC COLORS



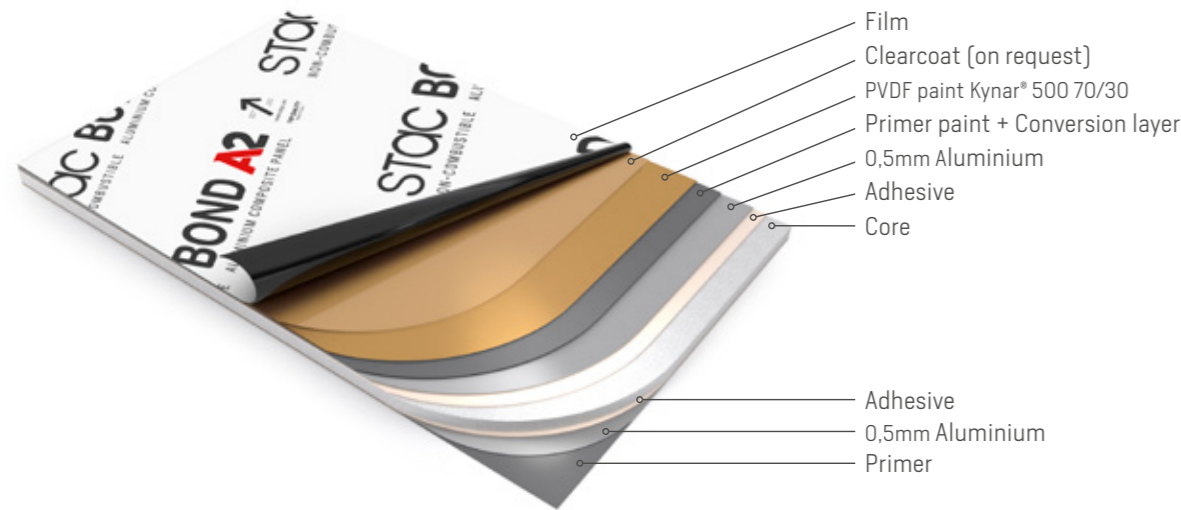
# METALLIC COLORS

COLORES METÁLICOS | COULEURS MÉTALLISÉES

Attractive colours available for metallic finishes with varying reflection depending upon the angle of incidence of the light. Metallic effects will give your projects a modern and original look for exceptional architecture.

Colores atractivos por su acabado metálico, cuyos reflejos varían sutilmente dependiendo del ángulo de incidencia de la luz. El efecto metalizado proporciona a sus proyectos un aspecto moderno y original para una arquitectura excepcional.

Couleurs attrayantes grâce à une finition métallique aux reflets variant subtilement en fonction de l'angle d'incidence de la lumière. L'effet métallisé donne à vos projets une modernité et une originalité favorisant une architecture exceptionnelle.



A2, FR & PE cores  
Núcleos A2, FR y PE  
Noyaux A2, FR et PE



High resistance to UV rays  
Alta resistencia rayos UV  
Haute résistance aux rayons UV



Excellent weight/surface value  
Excelente relación peso/superficie  
Excellent rapport poids/surface



Easily conformable  
Fácilmente conformable  
Facilement conforme



Rapid and simple assembly  
Montaje rápido y sencillo  
Montage simple et rapide



Totalmente reciclable  
Totalmente reciclable  
Totalement recyclable

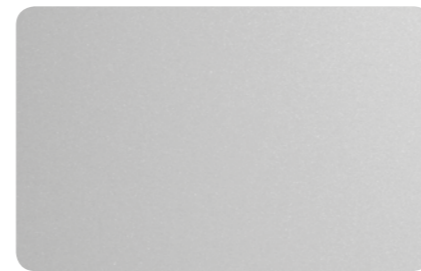
The **STACBOND®** panel has an external 5005 and internal 3005/3015 aluminium alloy and is **coated with the highest quality PvdF Kynar® 500 70/30 paint** (polyvinyl fluoride) that offers the **highest resistance to ageing**. The manufacture of **STACBOND®** Composite Panel follows a controlled process by way of **rigorous tests and quality controls**.

El panel **STACBOND®** posee una capa exterior de aluminio de aleación 5005 e interior 3005 / 3105 y está **lacado con pintura de la más alta calidad PvdF Kynar® 500 70/30** (polivinilo fluorado), ofreciendo la **más elevada resistencia** al envejecimiento. La fabricación del Panel Composite **STACBOND®** sigue un proceso controlado mediante **rigurosos ensayos y controles de calidad**.

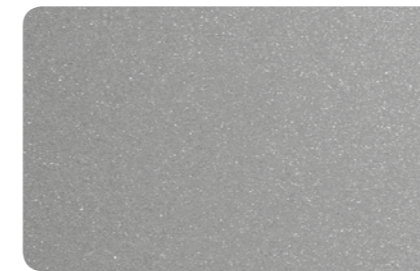
Le panneau **STACBOND®** avec une couche extérieure en alliage d'aluminium 5005 et intérieure 3005 / 3105 et laqué à la peinture PvdF Kynar® 500 70/30 (polyvinyle fluoré), offre une **haute résistance au vieillissement**. La fabrication du Panneau Composite **STACBOND®** répond à un **processus de contrôle rigoureux validé** par des essais et des audits de qualités.



STB - 400 WHITE METALLIC



STB - 403 SILVER METALLIC



STB - 402 GREY METALLIC



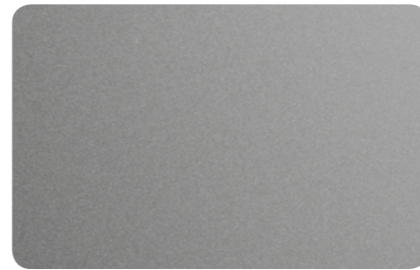
STB - 405 CHAMPAGNE METALLIC



STB - 406 BRONZE METALLIC



STB - 454 GOLD METALLIC



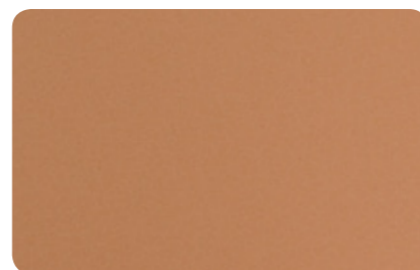
STB - 407 TITANIUM METALLIC



STB - 408 CARBON



STB - 483 DARK GREY



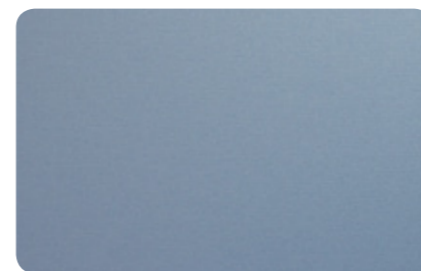
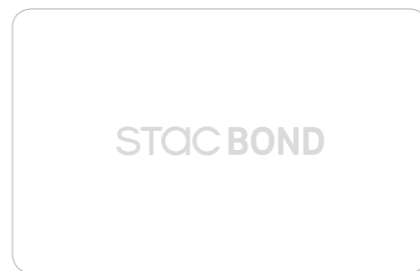
STB - 414 COPPER METALLIC



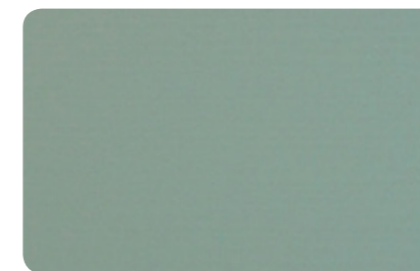
STB - 450 TERRACOTA



STB - 407 INTENSE COPPER



STB - 409 BLUE METALLIC



STB - 410 JADE GREEN



**STAC BOND**  
For Creative Facades

Urubó Business Center | AM Arquitectura | Bolivia

Dock of nautical services | Valencia, Spain

